

総合火災共済が様々な損害から あなたの大切な事業所をお守りします!



大切な事業所には、いつも**危険**が潜んでいます。



広島県共済の総合火災共済にお任せください!!

■お申し込み・お問い合わせは

■共済引受組合

共済だから安心 (広島県共済)

広島県共済 広島県中小企業共済協同組合
 〒730-0048 広島市中区竹屋町4-17
<http://www.kyosai.or.jp>
 広島県共済組合員相談室 ☎0120-708030

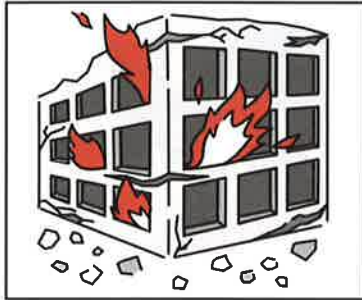
火災共済に地震危険補償特約を

プラスすれば **さらに安心!!**

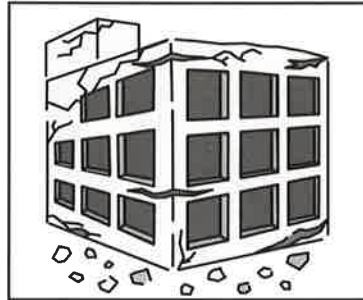
火災共済ではお支払いの対象と
ならないような地震による
損害を補償します。



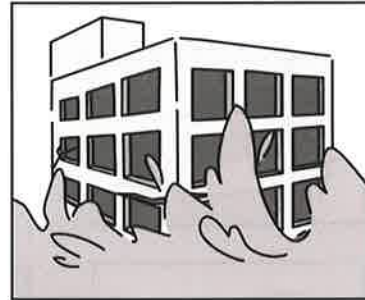
共済金のお支払い例



地震で火災が発生し、
建物が焼損を受けた。



地震で建物が倒壊、
損害を受けた。



地震による津波で
建物が流された。

お引き受けできる物件

店舗(店舗兼住宅)、事業所、作業場、工場などのうち
耐火建物(鉄筋コンクリート造、鉄骨造)

(注) 建物の構造等により一部お引き受けできない物件もあります。
※木造の物件および住宅専用物件のお引き受けはできません。

お引き受けできるもの

建物のみとします。

※家財、什器・備品、機械、商品、製品のお引き受けはできません。

地震はいつどこで
起こるか分かりません!
ぜひこの機会に
ご検討ください!



ご相談・お見積もりはお気軽にお問い合わせください。

●電話からでもFAXからでも承ります。

●お電話の方は
広島県共済組合員相談室



0120-708030

FAXの方は必要事項をご記入のうえ、送信してください。

氏名		<input type="checkbox"/> 資料請求したい	
事業所名	担当者	<input type="checkbox"/> 相談したい <input type="checkbox"/> 見積もりしてほしい <input type="checkbox"/> 加入したい 月 日 午前・午後 時頃 説明に来てほしい	
住所		保険会社	現在ご加入の火災保険(共済)があればご記入ください。
電話番号	() - -	保険満期日	平成 年 月 日

(お客様の個人情報について)ご記入いただいた個人情報は、資料・見積書の作成および発送を行うために活用するほか、各種共済制度・サービスのご案内に利用させていただきます。

FAX:0120-358030